

1.1 łazienka z przedsionkiem H=300cm

1. Miska WC ze stelażem:

Miska wym. dł. 60cm szer. 36cm wys.38cm
wizząc kolor biały z kołnierzem
przeznaczona dla osoby niepełnosprawnych

Stelaż:

Szer. 42cm, Wys. 113cm, Zabudowa lekka, Przeznaczenie WC

Spluczka do wc 6-9l, Rama stalowa, powlekana proszkowo, samonośna,

2. Umywalka dla osoby niepełnosprawnej

Umywalka ceramiczna 55cm dla osób niepełnosprawnych, z otworem, z przelewem. Głębokość: 55cm Szerokość: 55cm

3. Uchwyt ruchomy

Wykonany ze stali nierdzewnej polerowanej maksymalne obciążenie 120 kg
Długość 70cm wys. 15cm. Rurki fi 25mm. Mocowany do ściany

4. Poręcz stała

Wykonany ze stali nierdzewnej polerowanej maksymalne obciążenie 120 kg
Długość 80cm, Rurki fi 25mm. Mocowany do ściany

5. Wypust podłogowy kanalizacyjny

Wpust z kratką 115x115mm wykonaną ze stali szlachetnej.
Wyposażony w zaworek zwrotny antyzapachowy.
Odpływ wody 32l/min.
Wysokość kratki regulowana w zakresie od 13 do 53mm

6. Lampa LED i istniejąca

7. Kinkieł LED

Moc 18W prostokątny, barwa biała ciepła IP 65
Żywotność ponad 20000h,

8. Przewody kanalizacyjne

Przewody PCV SN 8 50-110mm

9. Przewody wody ciepłej i zimnej

Przewody PP SN 16x2.0mm, 20x2.0mm w otulinie izolacyjnej gr 9mm

10. Rozbiórka ściany

Wyburzenie istniejącej ściany murowanej o wysokosci 3.00m

11. Budowa ściany murowanej gr 12cm

Pustak ceramiczny szer. 11.5mm min. kl 5 MPa na zaprawie cem-wap.
Ściana wykonana na izolacji z papy. Dyblowana do istniejącego muru.
Tynkowana obustronnie zaprawą cem-wap.

12. Drzwi pełne z ościeżnicą

Skrzydła płycinowe, przylgowe, gładkie, z wypełnieniem płytą wiórową otworowaną, wzmocnioną ramiakiem ze sklejki, okleina cpl gr. 0.7mm, biała. Ościeżnice metalowe. Prześwit skrzydła 90x200cm. W skrzydle otwory nawiewne. Drzwi wyposażone we wkładkę zamykaną od wewnątrz oraz z napędem do drzwi uruchamianym przyciskiem.

12A. Drzwi pełne z ościeżnicą

Skrzydła płycinowe, przylgowe, gładkie, z wypełnieniem płytą wiórową otworowaną, wzmocnioną ramiakiem ze sklejki, okleina cpl gr. 0.7mm, biała. Ościeżnice metalowe. Prześwit skrzydła 90x200cm.

13. Parapet PCV komorowy

Parapet Komorowy kolor marmurek. 288x30cm

14. Płytki gresowe 60x60cm

nasiąkliwość wodna : < = 0,05%, twardość powierzchni (skala Mohsa): 8, odporność na płamienie: odporna, ścieranie wgłębne: max 130 mm3, klasyfikacja grupy przeciwpoślizgowej R10

15. Remont ścian

Wysokość do 2.10m. Skucie płytek, uzupełnienie bruzd, wyrównanie ścian klejenie płytek ceramicznych 30x60cm.

Wysokość pow. 2.10m oraz sufit. Zdrapanie podłoża z farby, gruntowanie podłoża, dwukrotne szpachlowanie ścian i sufitu , gruntowanie przed malowaniem, dwukrotne malowanie farbą lateksową

16. Gniazdo elektryczne 230V

Hermetyczne gniazdo 2P+Z z przesłoną styków i stopniem ochrony IP55, hermetyczne

17. Wentylacja w suficie

Przewody wentylacyjne fi 125mm aluminiowe izolowane, izolacja 5mm
Kratka sufitowa PCV okrągła fi 125mm, Wywiewka dachowa do dachów płaskich dostosowana do rodzaju pokrycia dachu.

18. Lustro 80x60cm

Lustro z krawędziami fazowanymi, klejone do podłoża

19.Włłącznik.

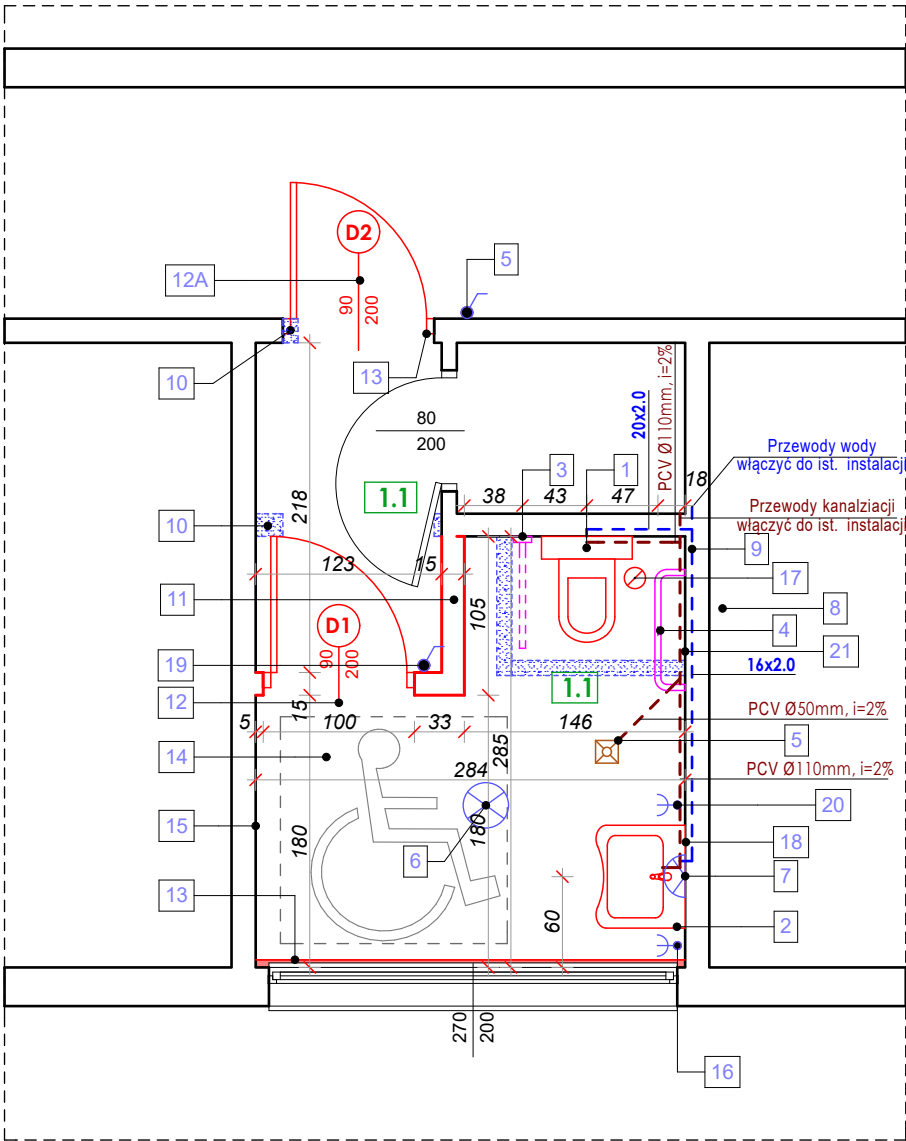
Włłącznik natynkowy, z ramką z tworzywa ABS, uruchamiający otwieranie drzwi

20. Suszarka elktryczna naścienna

Suszarka 240x260x20mm 230V wydajność 53l/s, moc 2100W waga 2.5kg, automatyczny wyłącznik - sensor

21. Pojemnik na papier

Materiał ABS wym 24x26x13cm biały do papieru o śred. 19cm zamykany na klucz



Przekrój przez warstwy podłogowe pom.1.1

Płytki gresowe na kleju	1cm
Izolacja - 2x folia w płynie	
Podkład betonowy zbrojony	7cm
Styropian EPS 100	15cm
Folia PE gr. 0.3mm	
Podkład z chudego betonu C12/15	10cm
Folia PE gr. 0.3mm	
Istniejący grunt (w razie gruntu wątpliwego wykonać podbudowę z piasku gr 20cm)	

Jednostka projektowa: MS BIURO PROJEKTOWE Marcin Sieprawski ul. Nowa Kolonia 16, 32-566 Okleśna NIP 628 201 35 47 tel. 731 211 116		
Temat projektu: Remont budynku usługowego wraz z remontem terenu utwardzonego oraz schodów przy wejściu do budynku. Budowa pochylni dla niepełnosprawnych		
Lokalizacja: Dz. Nr 2006/1031, 2006/963 ul. Bema obręb: Oświęcim		
Data: 15 10 2025r	Skala: 1:50	Nr rysunku: A-2
Projektant: mgr inż. Marcin Sieprawski upr. MAP/0406/PWOK/14 spec.konstrukcyjno-budowlana		Podpis:
Branża: Budowlana.		
Temat rysunku: Rzut sanitariatu. Pom.1.1		